



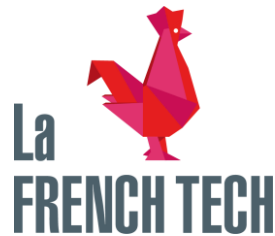
auticonsult

**Pour nous,
l'autisme est une force !**



auticonsult, Entreprise de Services du Numérique à Impacts

Une ESN
spécialisée dans
L'Assurance Qualité
Le Développement
La Data
La Cybersécurité
La Conformité



Une entreprise à
impact social
qui emploie spécifiquement
des **professionnels autistes**
et met leurs compétences
au service de ses clients



Le triple impact d'auticonsult et de ses clients

Technologique

Des compétences Techniques et Cognitives hors-du-commun et vectrices d'Innovation

Social

Des opportunités de carrière pour des professionnels autistes largement discriminés

Sociétal

Évolution des mentalités par l'Expérience

Les talents autistiques au service des projets Techs

Forces autistiques

- Reconnaissance de patterns
- Précision, attention aux détails
- Concentration, persévérance
- Pensée latérale, « out of the box »
- Vitesse de traitement
- Pensée logique et concrète
- Souci extrême de la qualité
- Franchise



Domaines IT

Test et
Assurance
Qualité

Développement
&
Migration

Cybersécurité
&
Datascience

Conformité
&
Reporting

Ce que nous valorisons auprès de nos clients

Handicap < Différence

Déficits < Richesses

→ Unis dans la Diversité (cognitive)



Neurodiversité



Innovation



Efficacité



Bienveillance

Notre dispositif

Au sein d'auticonsult



Job coach auticonsult

Met en place un environnement accueillant pour le consultant. Assure la bonne intégration et le bien-être au travail

- Agit en médiateur
- Offre un **soutien individuel** sur-mesure au consultant
- **Sensibilise** les équipes
- Propose des **adaptions ergonomiques** si nécessaire
- Reste **disponible pour l'équipe et le consultant** tout au long de la mission



Manager auticonsult

Assure la qualité de service sur les projets ainsi que le développement professionnel des consultants

- Agit en **conseiller**
- Assure le suivi **technique et fonctionnel**
- Supervise la **montée en compétences** des consultants et leur **évolution**

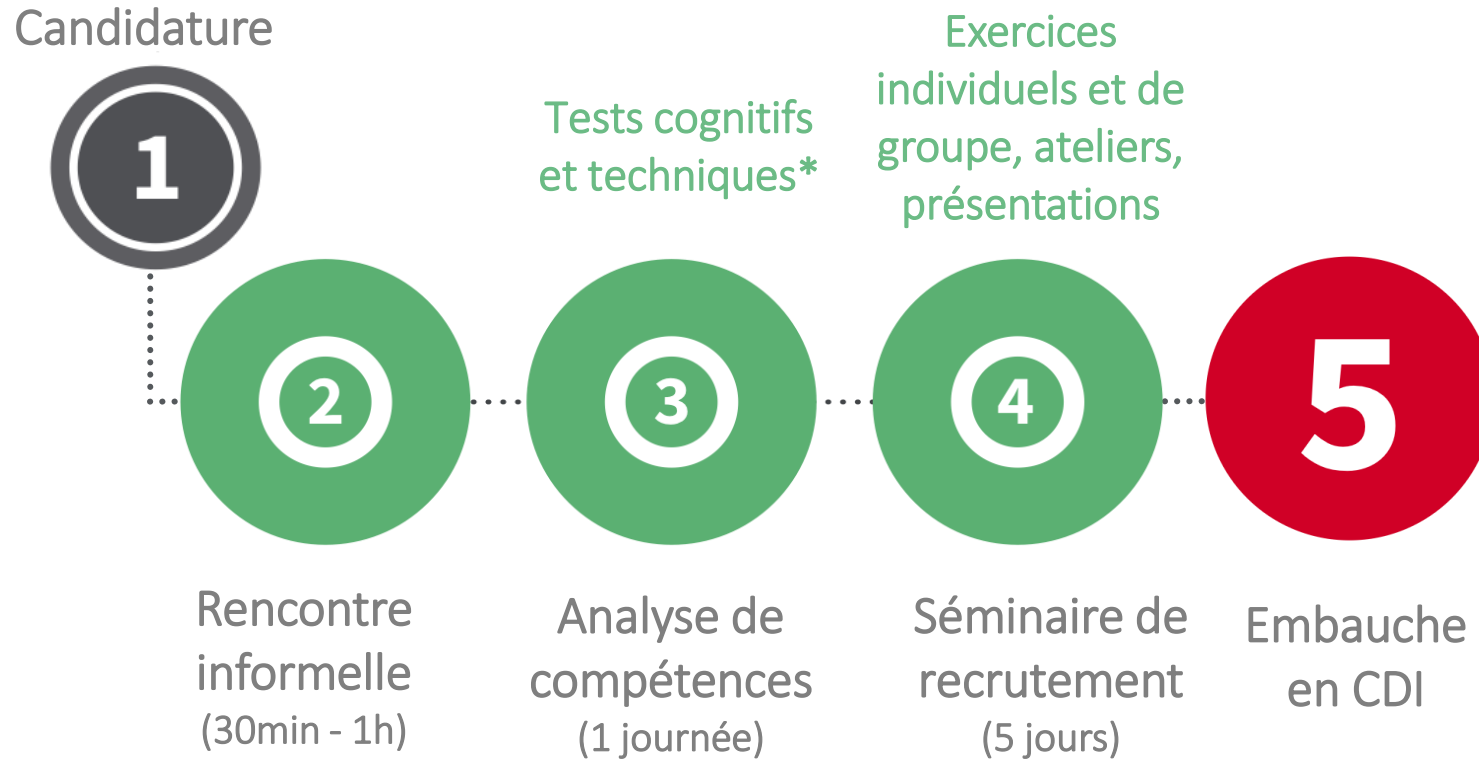
Chez le client

Référent

Appartient à l'équipe du consultant. Désigné sur la base du volontariat. Est l'interlocuteur privilégié du consultant et du coach tout au long de la mission.

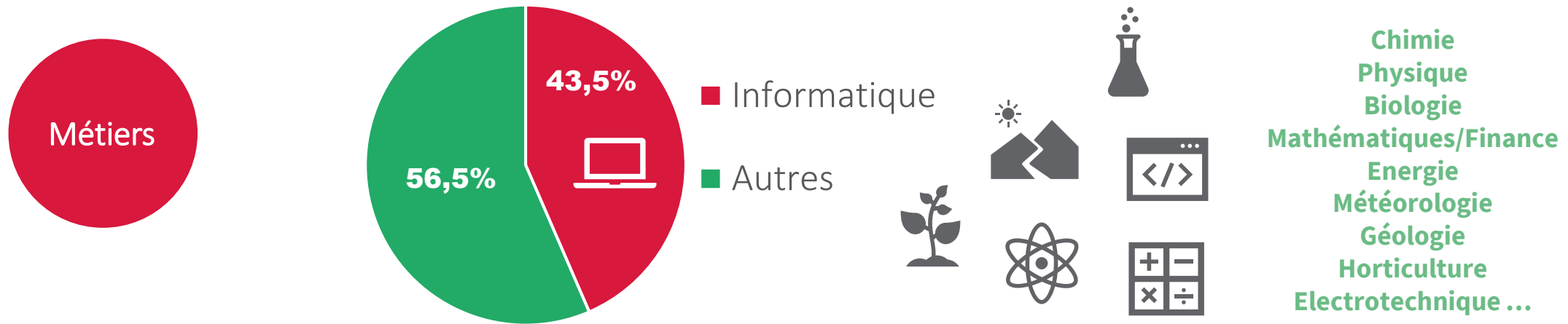
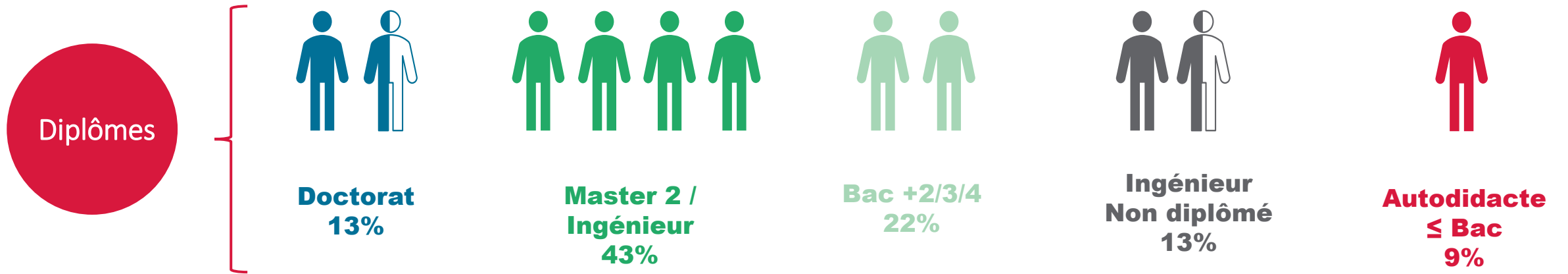


Processus de recrutement



*Tests non-verbaux des compétences valorisées sur le poste

Profils de nos consultants



Chiffres clés

16

Implantations : France, Allemagne, Royaume-Uni, Suisse, Etats-Unis, Italie, Canada, Australie

>250

employés

>200

consultants autistes

>95%

des consultants embauchés étaient sans emploi



Nos clients



Contacts



Flora Thiébaud
Directrice des Opérations

+33 (0)6 43 33 61 87
flora.thiebaut@auticonsult.fr